

# LES LOGEMENTS DURABLES ET ECO-RESPONSABLES : UNE SOLUTION D'AVENIR ?

JEAN-PIERRE BANGERTER – DG SAINT-GOBAIN ISOVER SA, LUCENS

AVRIL 2026

The Saint-Gobain logo consists of a stylized white line-art icon of a building or mountain range above the text "SAINT-GOBAIN" in a bold, white, sans-serif font.

SAINT-GOBAIN

# LES LOGEMENTS DURABLES ET ECO-RESPONSABLES ...

## AGENDA

1. DEFINITION ET ATTENTES
2. LES DEFIS DES PROJETS DE CONSTRUCTION
3. QUELQUES EXEMPLES DE SOLUTIONS
4. UNE SOLUTION POUR L'AVENIR ?

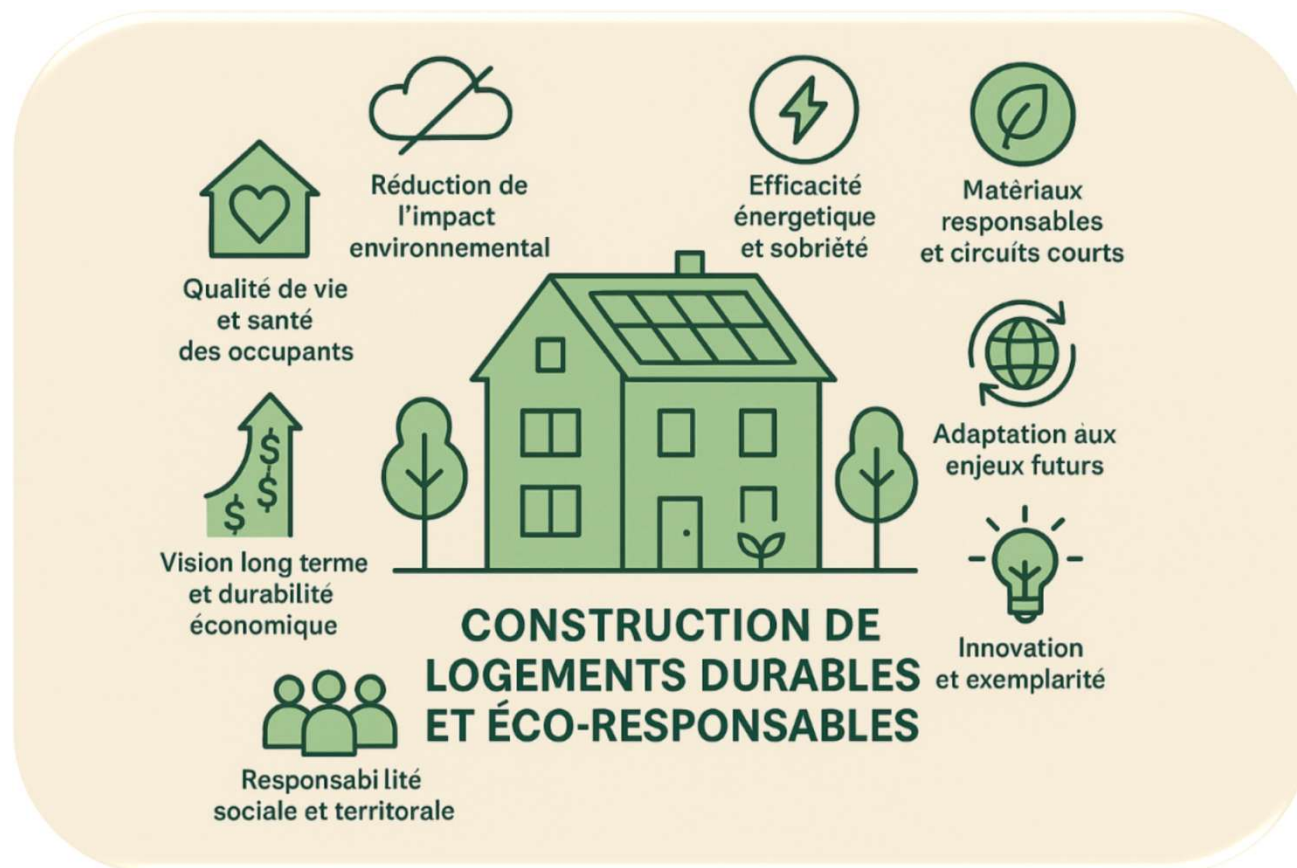


# LES LOGEMENTS DURABLES ET ECO-RESPONSABLES ...

## DEFINITION ET ATTENTES

**Construire ou rénover des logements durables et éco-responsables :**

**c'est bâtir aujourd'hui des lieux de vie sains, performants et accessibles, tout en préservant les ressources et la qualité de vie des générations futures.**



# LES DÉFIS DES PROJETS

DÈS LA CONCEPTION, UN BÂTIMENT DOIT ÊTRE CONSIDÉRÉ SUR L'ENSEMBLE DE SON CYCLE DE VIE

## ÉTUDE DE PROJET ET CONSTRUCTION

- Liberté de conception architecturale
- Solutions optimisées en termes de coût global (TOC)
- Procédés de construction et matériaux durables (faible énergie grise / taux de recyclage élevé)
- Certifications (durabilité, protection incendie, sécurité,...)
- Peu d'interfaces / systèmes coordonnés
- Grande rapidité et logistique allégée (espace restreint)

## EXPLOITATION

- Design attrayant, fonctionnel et durable
- Productivité élevée grâce à des concepts spatiaux innovants et au confort (climat, lumière, qualité de l'air, bruit)
- Flexibilité en cas de changement d'utilisation
- Autoproduction d'électricité et gestion durable de l'énergie avec un minimum d'émissions de CO<sub>2</sub>
- Faibles coûts d'exploitation et d'entretien
- Déconstruction et séparabilité à la fin du cycle de vie du produit



# LES SOLUTIONS DU GROUPE SAINT-GOBAIN

NOTRE MISSION : LEADER MONDIAL DE LA CONSTRUCTION LÉGÈRE ET DURABLE



**Chiffre d'affaires (2025) :**  
47 milliards d'euros



**Employés :** ~160 000



**Pays :** 80



**Depuis :** 360 ans



**Objectif :** Neutralité carbone  
d'ici 2050

**MAKING  
THE  
WORLD  
A BETTER  
HOME**

# LES MARQUES SAINT-GOBAIN

ANCRÉ EN SUISSE DEPUIS 1937

**weber**  
SAINT-GOBAIN

**ecophon**  
SAINT-GOBAIN

**KBS**

**vetrotech**  
SAINT-GOBAIN

**isover**  
SAINT-GOBAIN

**SageGlass**  
SAINT-GOBAIN

**rigips**  
SAINT-GOBAIN

**swisspacer**  
SAINT-GOBAIN

**megasol** (partenariat stratégique)

**SANITAS  
TROESCH**

**EK KÜCHEN  
CUISINES**

- Mission : durabilité et confort
- Focus : valeur ajoutée et conseils aux clients
- Des marques fortes ancrées localement
- Fournisseur de solutions doté d'une solide expertise des systèmes
- Développements et productions adaptés aux besoins locaux
- Un groupe traditionnel qui crée des synergies et des liens pour innover continuellement



**>2 000** employés



**>100** emplacements



**10** sites de production



Pour plus d'informations sur Internet par thème

# ENVELOPPE DU BATIMENT

## DES SOLUTIONS COMPLÈTES POUR L'ENVELOPPE DU BÂTIMENT



### Quelques solutions Saint-Gobain



Solutions complètes, façades mixtes démontables, enduits insonorisants



Isolation thermique haute performance fabriquée en Suisse à base de verre recyclé avec un excellent bilan écologique



Solutions de préfabrication pour façades

Systèmes de construction légère en acier pour les étages



Production d'énergie grâce au photovoltaïque intégré au bâtiment

# EFFICACITE ÉNERGÉTIQUE

## DURABILITÉ ET RÉDUCTION DES COÛTS GRÂCE À UNE ISOLATION EFFICACE

- Le parc immobilier suisse consomme environ 100 TWh (environ 45 % des ménages et de l'industrie) de la demande énergétique de la Suisse
- 75 % (de 100 TWh) sont imputables au chauffage
- Objectif 2050 : Réduction de la demande d'énergie à 55 TWh (Stratégie énergétique fédérale)
- L'isolation thermique est l'une des mesures les plus économes en énergie pour réduire la consommation d'énergie
- Mieux un bâtiment est isolé, plus les pertes de chaleur ou de fraîcheur sont faibles.
- En Suisse, plus de la moitié des bâtiments sont mal isolés, en particulier les murs, les toits, les sols et les fenêtres.



# ISOLATION EN LAINE DE VERRE FABRIQUEE A LUCENS DEPUIS 1937

ISOLATION THERMIQUE, ACOUSTIQUE ET PROTECTION INCENDIE DE HAUTE PERFORMANCE ET ECOLOGIQUE



## La durabilité au centre

- Composé à 80 % de verre recyclé
- Produit en Suisse depuis 1937
- Fabriqué avec de l'hydroélectricité suisse
- La laine de verre est recyclable
- Le Swissroll 030 a été certifié par la Fondation SolarImpulse de Bertrand Piccard



## Rhytech, Neuhausen am Rheinfall

- Investisseur : Belvedere Neuhausen AG
- Architecte : Studio Märkli Architekten AG
- Conception : Halter AG
- Critères de sélection de l'isolation :
  - Meilleures performances d'isolation thermique
  - Produit suisse
  - Excellente analyse du cycle de vie

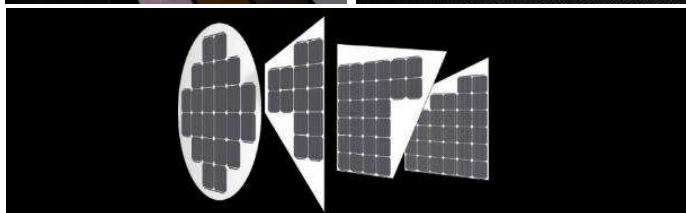
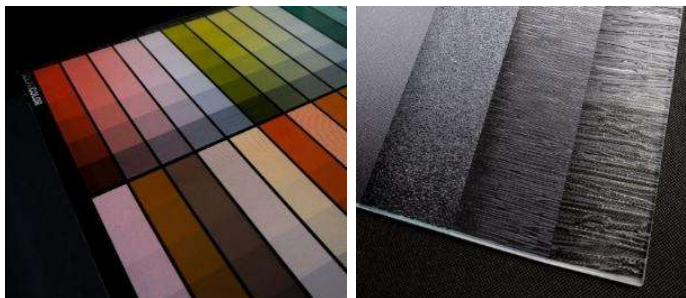
## Une solution polyvalente

- Naturellement ininflammable
- La meilleure analyse du cycle de vie en Suisse\*
- Idéal pour les nouvelles constructions et les rénovations
- Isolation thermique et acoustique élevée
- Pour la construction en bois et en massif, pour tous les éléments de construction (murs, toits, sols)

\*selon les données d'analyse du cycle de vie KBOB, par m2 avec une valeur R équivalente

# PHOTOVOLTAÏQUE INTÉGRÉ AU BÂTIMENT

## LIBERTÉ ARCHITECTURALE – TECHNOLOGIE INVISIBLE



- Les modules photovoltaïques dans les façades en tant qu'élément de design
- D'innombrables structures et surfaces vitrées disponibles
- Rendement PV sur la façade env. 2/3 de la solution de toit en pente
- En cas de faible ensoleillement en hiver, performances supérieures dans la façade que la solution de toiture façade sud
- Façade sud, non ombragée
- Surface de façade suffisante : environ 10 m<sup>2</sup> pour une puissance de crête PV de 1 kW (rendement inférieur d'environ 20 à 30 % à celui des systèmes en toiture).
- Construction ventilée à privilégier (meilleure efficacité)

[Link](#)



# SOLUTIONS DE VERRE INTELLIGENT

## CONTRÔLE DYNAMIQUE DU RAYONNEMENT SOLAIRE SANS STORES



**Les produits SageGlass s'adaptent aux rayons du soleil à votre guise.**  
Ils ouvrent les pièces à la lumière naturelle et apportent ainsi plus de confort, productivité et durabilité, tout en réduisant la chaleur, la consommation d'énergie et les coûts d'exploitation.

[Link](#)



### Avantages de SageGlass

- Des chambres avec vue 365 jours par an  
Façades transparentes en permanence
- Plus de confort  
Visuel et thermique
- Moins de besoins en climatisation  
Jusqu'à 50 % des besoins
- Réduction des coûts d'entretien  
Stabilité au vent et facilité de nettoyage
- Rendement locatif plus élevé  
Architecture haut de gamme



# SOLUTIONS D'AMÉNAGEMENT INTÉRIEUR

PLUS DE BIEN-ÊTRE ET DE FLEXIBILITÉ



## Quelques solutions Saint-Gobain



Solutions fonctionnelles pour les murs et les plafonds (acoustique, climat, qualité de l'air)



Des solutions de crêpi pour chaque usage



Des solutions acoustiques en laine de verre pour les exigences les plus élevées



Gestion intelligente de la lumière du jour pour un lien avec la nature



Protection contre l'incendie et vitrages de haute sécurité



Des systèmes de revêtement de sol de haute qualité pour les chantiers exigeants

# SOLUTIONS ACOUSTIQUES

CRÉER DES ENVIRONNEMENTS NATURELS POUR DES EXIGENCES ÉLEVÉES

## Avantages d'un bon environnement acoustique

Augmentation du bien-être  
Moins de fatigue  
Meilleure concentration  
Moins d'erreurs

[Link](#)  




# LES LOGEMENTS DURABLES ET ECO-RESPONSABLES ...

## UNE SOLUTION D'AVENIR ?

**Pour ma part, je réponds OUI et je pense que ce trend est déjà actuel et en fort développement en Suisse !**

### Avantages des logements durables et éco-responsables



#### Avantages environnementaux

- Réduction de l'empreinte carbone
- Préservation des ressources naturelles



#### Avantages énergétiques

- Diminution des consommations
- Réduction des charges pour les occupants



#### Avantages économiques

- Investissement rentable à long terme
- Valorisation du patrimoine immobilier



#### Avantages pour la qualité de vie et la santé

- Confort accru
- Santé des occupants



#### Avantages sociaux

- Accessibilité et responsabilité sociale
- Contribution à des quartiers durables



#### Adaptation aux enjeux climatiques futurs

- Résilience face au changement climatique
- Flexibilité et évolutivité



#### Avantages réglementaires et institutionnels

- Conformité aux normes actuelles et futures



**MAKING  
THE WORLD  
A BETTER  
HOME**